

MANUAL DE EDIÇÃO DE VÍDEO

FEIRA DE CIÊNCIAS

**MOSTRA DE INOVAÇÃO
TECNOLÓGICA**

Manual para fazer o seu VÍDEO DE APRESENTAÇÃO

1 COMO FAZER O VÍDEO: PASSO A PASSO

Para realizar a apresentação de sua pesquisa, será necessário um equipamento que grave imagens em movimento, como uma câmera de vídeo (), uma máquina fotográfica ou celular. Não precisa ser equipamento profissional. O vídeo deve ter, no máximo, 5 minutos de duração. Seguem algumas dicas de produção.

A PENSANDO O VÍDEO

Para que a apresentação de sua proposta seja completa, o vídeo deve conter as respostas para as seguintes questões:

- 1) Porque você pensou em fazer sua pesquisa sobre este assunto? É algo importante para a sociedade?
- 2) Qual o problema que você quer investigar com a sua pesquisa?
- 3) Explique e demonstre passo a passo o seu projeto de pesquisa.
- 4) Quais os resultados alcançados?

Para gravar a sua pesquisa na ordem desejada, imagine o vídeo pronto e, antes de começar a gravar anote tudo no papel, ou seja, faça um roteiro. Depois mostre suas anotações para os colegas e veja se todos conseguem imaginar a sequência que você propôs.

B GRAVANDO O VÍDEO

1º - Para gravar o vídeo, é necessário que seu equipamento gere um arquivo de vídeo com uma das seguintes extensões: mov, avi, mpeg, mpg ou flv.

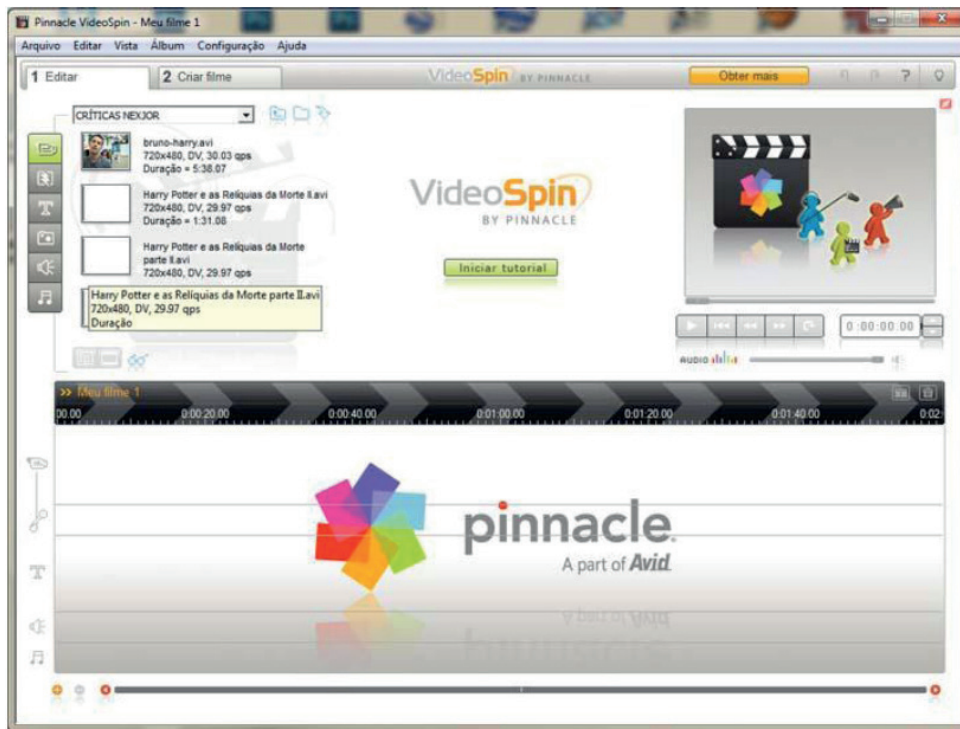
2º - Cuide os enquadramentos: faça imagens que mostrem o todo do trabalho e, também, os detalhes importantes do projeto, para que os avaliadores entendam bem todas as etapas do processo.

3º - Leve em consideração a qualidade final das imagens e do áudio. Para isso grave em um ambiente calmo, com boa iluminação e que possua espaço suficiente para que o cinegrafista possa se movimentar, caso necessário; e silencioso, para que a voz de quem for apresentar o trabalho esteja clara e possa ser entendida. Caso a câmera tenha uma entrada para microfone, será legal utilizar um, assim o áudio da pessoa que explicou o projeto ficará melhor para quem for assistir ao vídeo.

C EDITANDO O VÍDEO

Depois que você gravou todas as imagens, deve passar o arquivo gerado pelo equipamento para o computador e usar um programa para editá-lo.

Mas o que é edição? É uma forma de unir pedaços de imagens gravadas em momentos diferentes, colocando uma depois da outra, de forma que contem uma história. Alguns computadores já vêm com um programa de edição, como o *MovieMaker*. Mas se você não encontrou algo no seu, pode baixar um gratuitamente da internet. A nossa sugestão é o *Pinnacle Videospin* (disponível em www.baixaki.com.br), pois este *software*, possui um tutorial explicando os passos para editar.

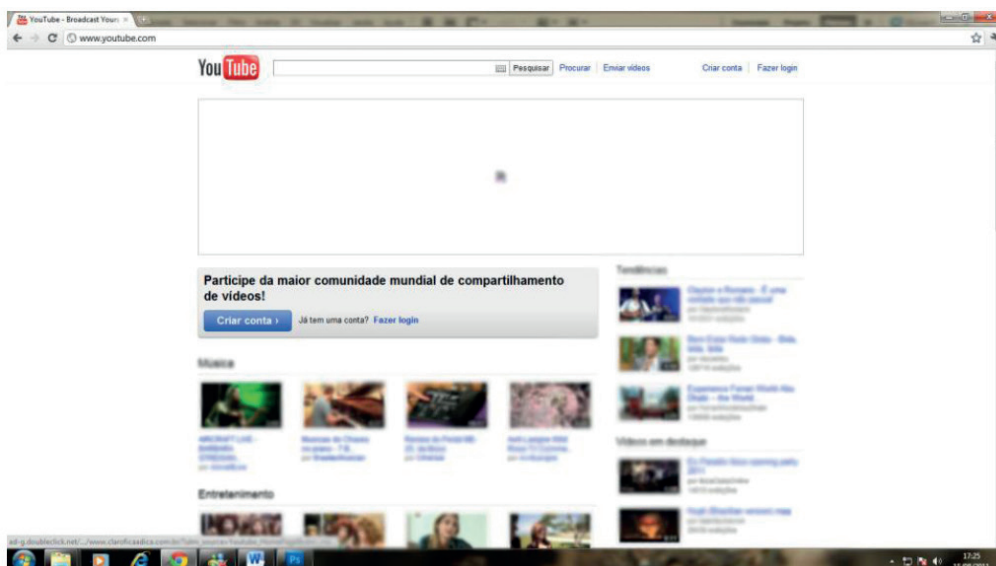


Nele é possível acrescentar palavras e até frases (caracteres) que contenham informações pertinentes ao trabalho, podendo ter legendas durante o vídeo todo. Você também pode colocar uma trilha sonora, mas cuide para que ela não fique num volume mais alto do que o da voz de quem está explicando o projeto.

Na montagem do seu vídeo, você também pode unir os melhores pedaços das imagens que gravou e usar alguns efeitos de transição entre uma imagem e outra.

2 BAIXANDO O VÍDEO

Disponibilize o vídeo para avaliação baixando-o no *site* www.youtube.com. Para isso você deve se cadastrar criando um *login* e uma senha (caso seja cadastrado, basta fazer *login*).



Depois, vá em ENVIAR VÍDEOS e baixe o seu, preenchendo também as informações que são solicitadas.

upload.youtube.com/my_videos_upload

YouTube Pesquisar Procurar Enviar vídeos

Envio de arquivo de vídeo

Enviar vídeo ou Gravar da webcam

Arraste e solte os vídeos em qualquer lugar da página.

Os vídeos podem ser...

- Alta definição
- Até 15 minutos de duração.
- Uma grande variedade de formatos

Envios para o YouTube direto do celular

Você sabia que pode enviar material diretamente do seu celular?
[Configurar](#) | [Saiba mais](#)

Envio avançado de vídeo

Compatível com arquivos grandes (> 2 GB) e envios recuperáveis (requer Java).
[Experimentar agora](#) | [Saiba mais](#)

Importante: Não envie nenhum programa de TV, videoclipe, show ou comercial sem permissão, a não ser que o conteúdo seja totalmente de sua autoria.

A página de [Informações sobre direitos autorais](#) e as [Diretrizes da comunidade](#) podem ajudar a determinar se seu vídeo infringe os direitos autorais de alguém.

Ao clicar em "Enviar vídeo", você está declarando que este vídeo não viola os [Termos de Uso](#) do YouTube e que possui todos os direitos autorais deste vídeo ou tem autorização para enviá-lo.

AutoShare

Deseja compartilhar automaticamente o feed das suas atividades (seus envios, favoritos, avaliações etc.) em seu perfil de outros sites? Escolha um site para começar:

- Facebook / [Desconectar contas](#) | [Desativar AutoShare](#)
- Twitter / [Desconectar contas](#) | [Desativar AutoShare](#)
- Reader - [Conectar contas](#)
- orkut - [Conectar contas](#)
- MySpace - [Conectar contas](#)

YouTube Pesquisar Procurar Enviar vídeos

Envio de arquivo de vídeo

Parabéns! Sua conta agora está habilitada para fazer uploads superiores a 15 minutos. Clique no botão "Upload" abaixo para selecionar um vídeo.

Progresso do upload: 41% cancelar
Resta menos de um minuto...

Visualizar: [Thumbnail 1] [Thumbnail 2] [Thumbnail 3] [Thumbnail 4] [Thumbnail 5]

Informações do vídeo e configurações de privacidade

Título:

Descrição:

Palavras-chave:

Categoria: -- Selecione uma categoria --

Privacidade:

- Público (qualquer pessoa pode pesquisar e visualizar - recomendado)
- Não listado (qualquer pessoa com o link pode visualizar)
- Privado (apenas usuários específicos do YouTube pode visualizar)

Licença:

- Licença padrão do YouTube
- Creative Commons - Atribuição (CC-BY - reutilização permitida)

Envios para o YouTube direto do celular

Você sabia que pode enviar material diretamente do seu celular?
[Configurar](#) | [Saiba mais](#)

Envio avançado de vídeo

Compatível com arquivos grandes (> 2 GB) e envios recuperáveis (requer Java).
[Experimentar agora](#) | [Saiba mais](#)

Importante: Não envie nenhum programa de TV, videoclipe, show ou comercial sem permissão, a não ser que o conteúdo seja totalmente de sua autoria.

A página de [Informações sobre direitos autorais](#) e as [Diretrizes da comunidade](#) podem ajudar a determinar se seu vídeo infringe os direitos autorais de alguém.

Ao clicar em "Enviar vídeo", você está declarando que este vídeo não viola os [Termos de Uso](#) do YouTube e que possui todos os direitos autorais deste vídeo ou tem autorização para enviá-lo.

Por fim, encaminhe junto à ficha de inscrição o *link* do seu vídeo (que é o endereço *online* dele e por onde as pessoas terão acesso à visualização).

YouTube Canal de nexjorupf - YouTu x

← → ↻ www.youtube.com/user/nexjorupf?feature=mhee

YouTube