



UNIVERSIDADE DE PASSO FUNDO

DIVISÃO DE TECNOLOGIA DA INFORMAÇÃO

Campus I - BR 285 - Bairro São José - C. Postal 611 - CEP 99001-970

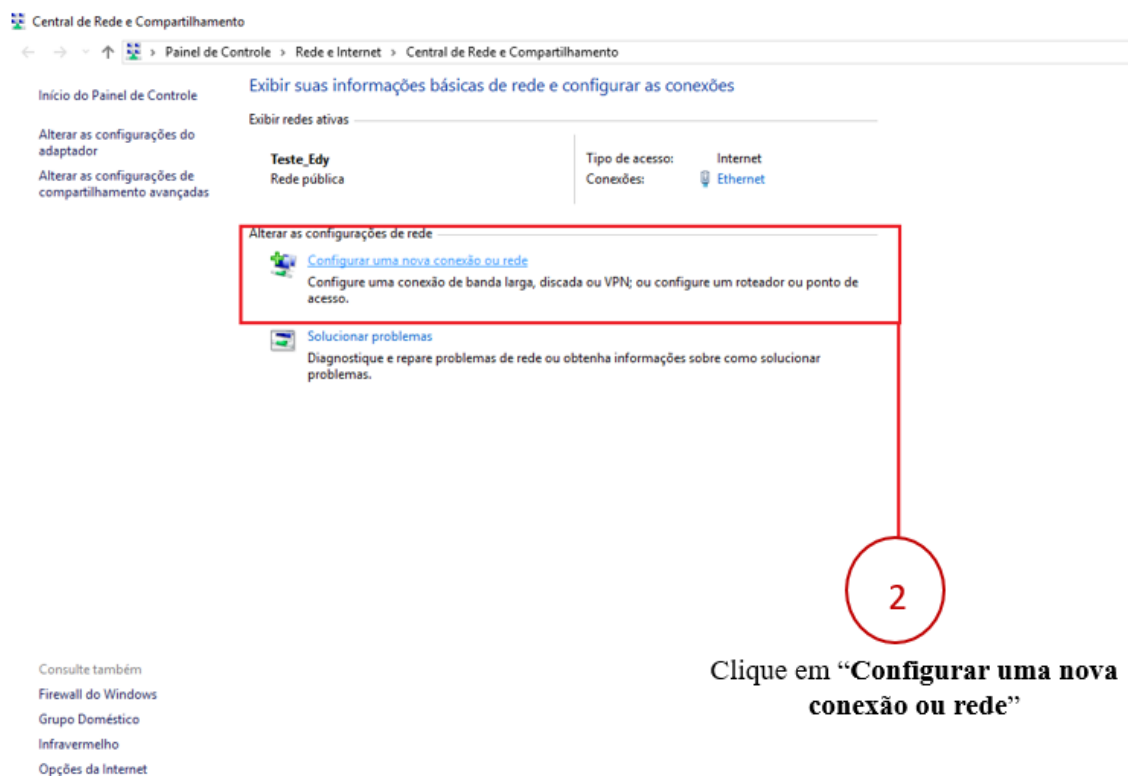
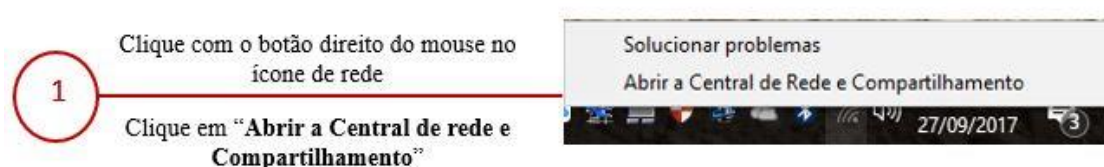
Passo Fundo – RS - Fone (54) 3316-8250 - Fax (54) 3316-8250

suporte@upf.br

COMO CONFIGURAR A REDE WI-FI “Sou UPF” UTILIZANDO O WINDOWS 7 OU SUPERIOR

Este guia destina-se a alunos, funcionários e professores que possuem um Login e Senha ativos na Instituição UPF.

Através deste manual será possível configurar a Rede Wi-Fi “Sou UPF” em seu notebook com Sistema Operacional **Windows 7, Windows 8, Windows 8.1, Windows 10.**



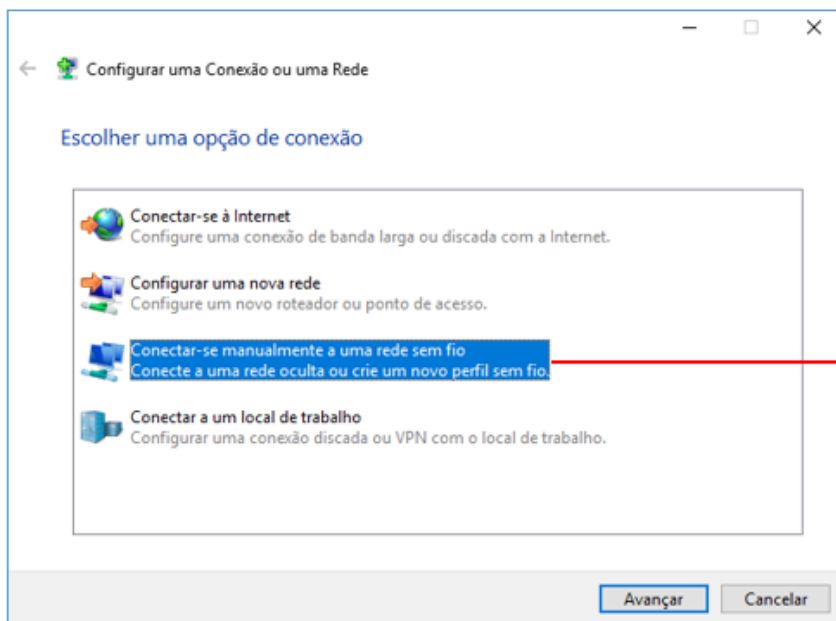


UNIVERSIDADE DE PASSO FUNDO

DIVISÃO DE TECNOLOGIA DA INFORMAÇÃO

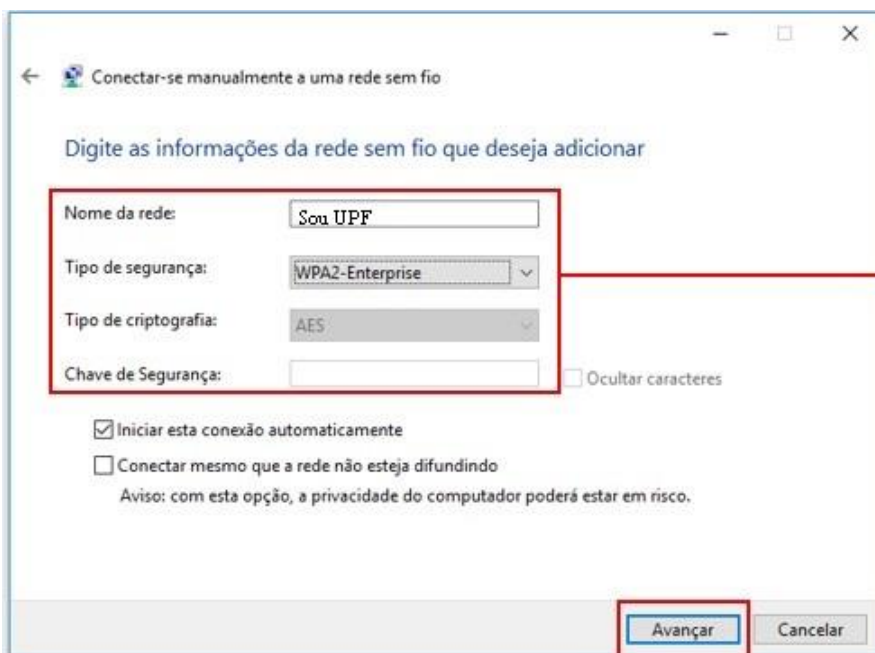
Campus I - BR 285 - Bairro São José - C. Postal 611 - CEP 99001-970
Passo Fundo - RS - Fone (54) 3316-8250 - Fax (54) 3316-8250

suporte@upf.br



3

Clique em “ **Conectar-se manualmente a uma rede sem fio**”



Conectar-se manualmente a uma rede sem fio

Digite as informações da rede sem fio que deseja adicionar

Nome da rede:

Tipo de segurança:

Tipo de criptografia:

Chave de Segurança:

Ocultar caracteres

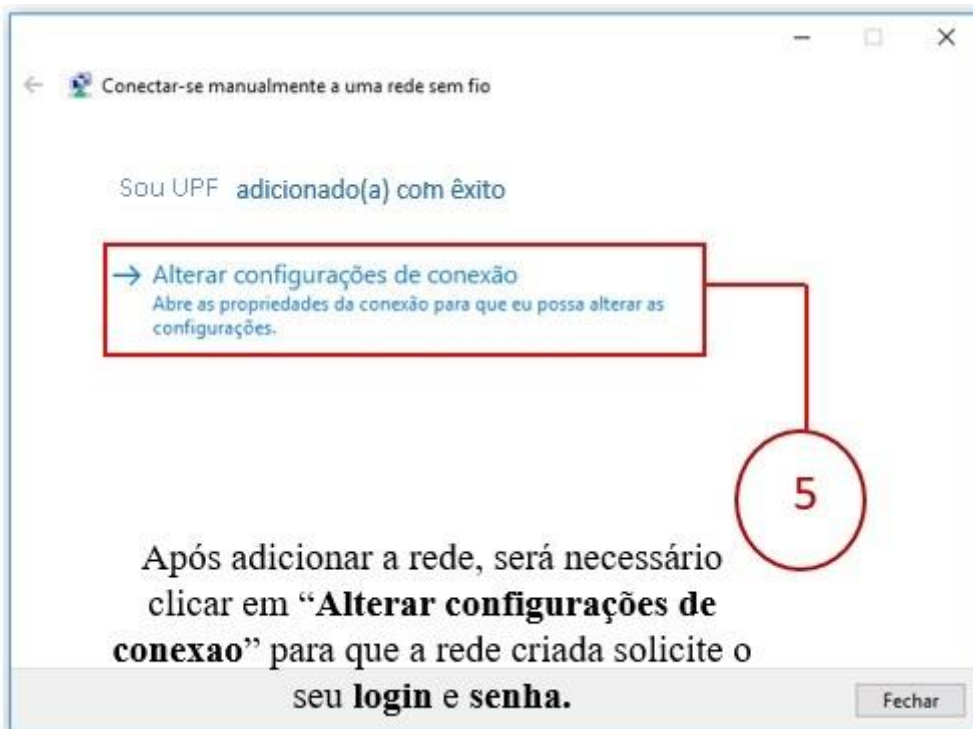
Iniciar esta conexão automaticamente

Conectar mesmo que a rede não esteja difundindo

Aviso: com esta opção, a privacidade do computador poderá estar em risco.

4

Preencha os campos



Conectar-se manualmente a uma rede sem fio

Sou UPF adicionado(a) com êxito

→ **Alterar configurações de conexão**
Abre as propriedades da conexão para que eu possa alterar as configurações.

Após adicionar a rede, será necessário clicar em “**Alterar configurações de conexão**” para que a rede criada solicite o seu **login e senha**.

5

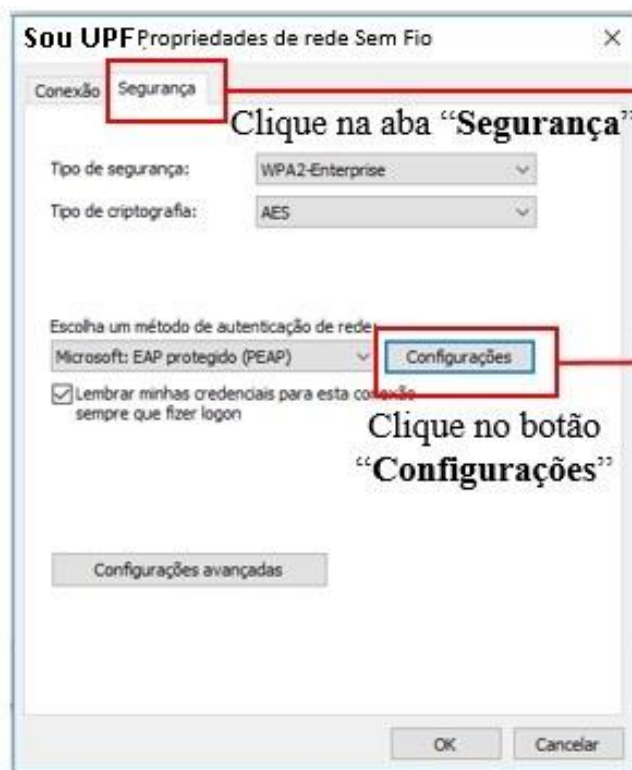


UNIVERSIDADE DE PASSO FUNDO

DIVISÃO DE TECNOLOGIA DA INFORMAÇÃO

Campus I - BR 285 - Bairro São José - C. Postal 611 - CEP 99001-970
Passo Fundo - RS - Fone (54) 3316-8250 - Fax (54) 3316-8250

suporte@upf.br



6

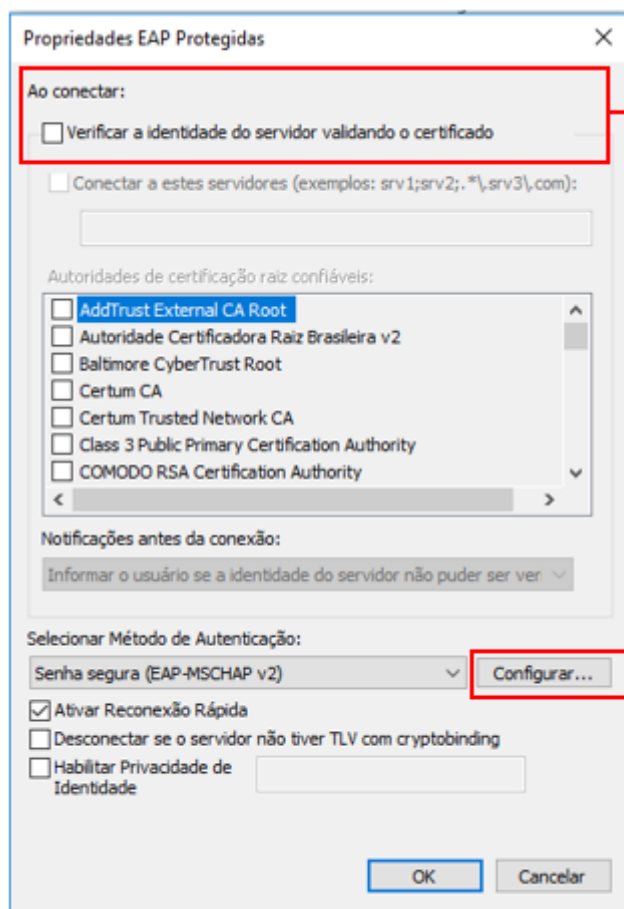
7



UNIVERSIDADE DE PASSO FUNDO

DIVISÃO DE TECNOLOGIA DA INFORMAÇÃO

Campus I - BR 285 - Bairro São José - C. Postal 611 - CEP 99001-970
Passo Fundo - RS - Fone (54) 3316-8250 - Fax (54) 3316-8250
suporte@upf.br

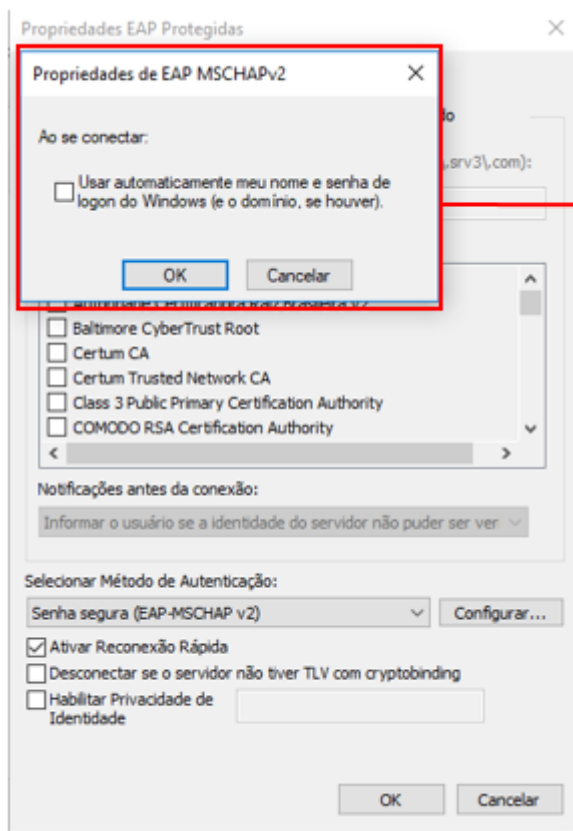


Desmarque a opção
que verifica e
valida certificado
do servidor.

8

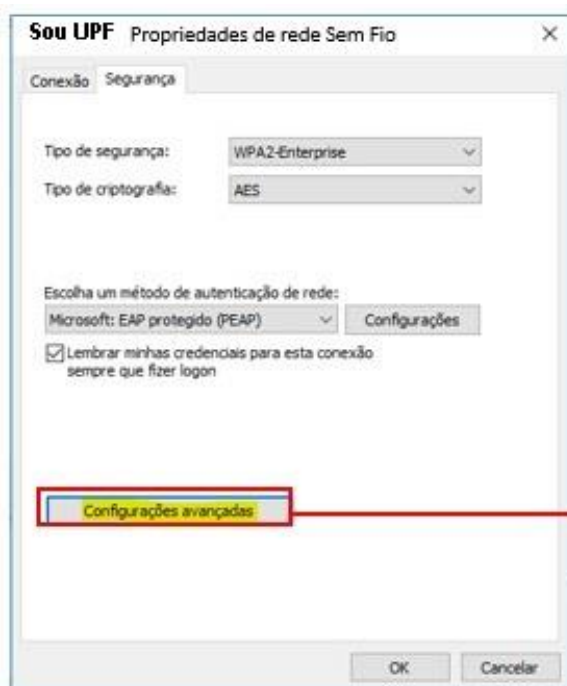
Clique no botão
“Configurar”

9



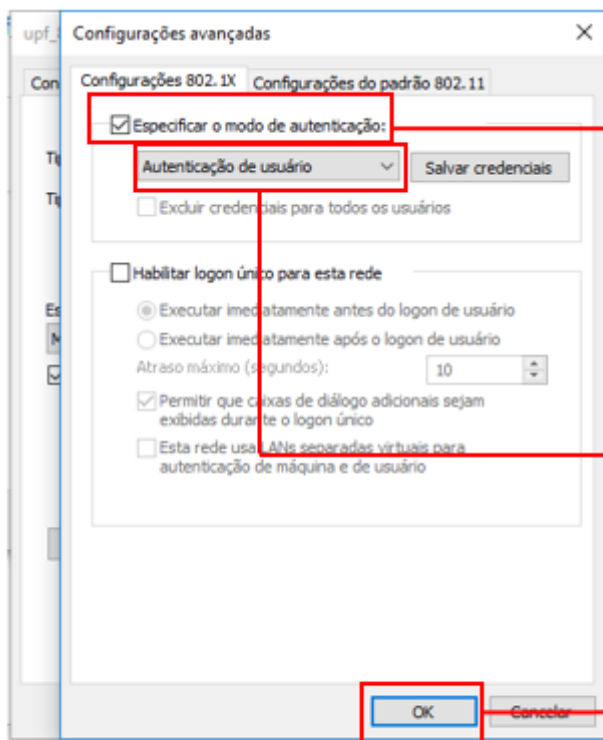
Desmarcar a opção de logon do Windows e domínio.

10



Clique no botão "Configurações Avançadas"

11



12

Escolher a opção
“Especificar o modo de
autenticação”

13

Escolher a opção
Autenticação de Usuário.

14

OK



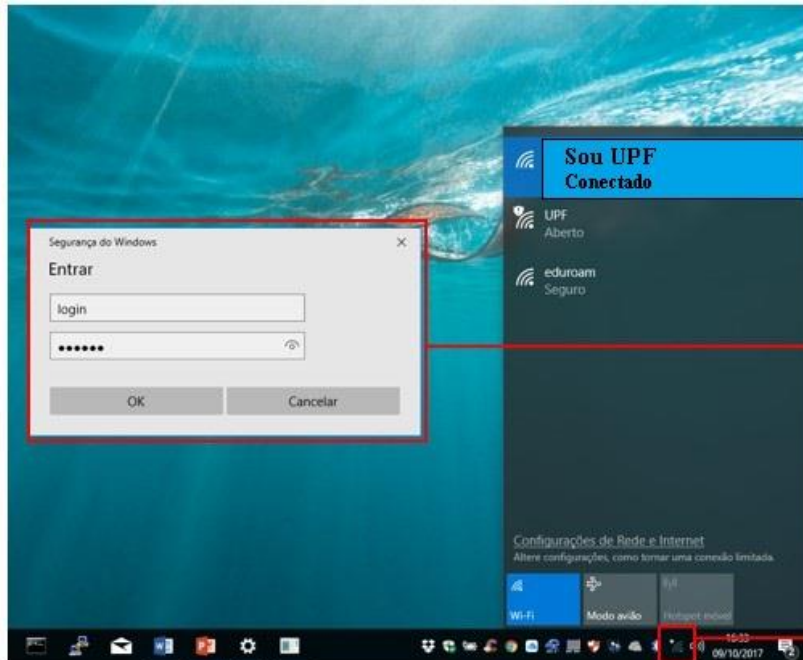
UNIVERSIDADE DE PASSO FUNDO

DIVISÃO DE TECNOLOGIA DA INFORMAÇÃO

Campus I - BR 285 - Bairro São José - C. Postal 611 - CEP 99001-970

Passo Fundo - RS - Fone (54) 3316-8250 - Fax (54) 3316-8250

suporte@upf.br



Efetuar Login e Senha

16

Escolher a rede UPF_WIFI

15



Você está conectado.

17

BOA NAVEGAÇÃO!